



ROMÂNIA
JUDEȚUL CONSTANȚA
CONSILIUL LOCAL AL COMUNEI TÂRGUȘOR



HOTĂRÂREA

nr. 55 din 24.09.2021

Privind aprobarea indicatorilor tehnico-economici în vederea suplimentării contractului de finanțare înregistrat sub nr. 1218/2018, pentru obiectivul de investiție „Reabilitare sistem de alimentare cu apă potabilă și înființare sistem de canalizare și stație de epurare ape uzate, comuna Târgușor, județul Constanța”, având în vedere adresa MDLPA nr. 102902/27.08.2021, privind suplimentarea contractelor de finanțare derulate prin PNDL II și OUG nr. 93/2021

Analizând temeiurile juridice, respectiv:

- a) prevederile art.129 alin. (2), lit. b) și alin. (4), lit. d) din Ordonanța de Urgență a Guvernului nr. 57/2019 privind Codul administrativ, cu modificările și completările ulterioare;
- b) prevederile art. 1, alin. (2), pct.1, lit. c) și alin. (4) din Ordonanța de Urgență Nr. 114/2018 privind instituirea unor măsuri în domeniul investițiilor publice și a unor măsuri fiscal-bugetare, modificarea și completarea unor acte normative și prorogarea unor termene;
- c) prevederile Legii Nr. 50/1991 privind autorizarea executării lucrărilor de construcții cu modificările și completările ulterioare;
- d) prevederile Legii. nr. 98/2016 privind achizițiile publice și ale Hotărârii Guvernului nr. 395/2016 pentru aprobarea Normelor Metodologice de aplicare a prevederilor referitoare la atribuirea contractelor de achiziție publică/ acordului cadru din Legea nr. 98/2016, cu modificările și completările ulterioare;
- e) prevederile art. 3 și art 4 din Legea nr. 500/2002 privind finanțele publice cu modificările și completările ulterioare;
- f) prevederile art. 3 din Legea nr. 273/2006 privind finanțele publice locale cu modificările și completările ulterioare;

Ținând cont de:

- a) referatul de aprobare prezentat de doamna Mădălina NEGRU, primarul comunei Târgușor;
- b) raportul compartimentului de specialitate întocmit de compartimentul de specialitate, urbanism în cadrul aparatului de specialitate al primarului comunei Târgușor, nr. 4193/16.09.2021;
- c) avizul Comisiei de Nr.1 de specialitate pe domenii de activitate pentru activități economico-financiare, amenajarea teritoriului și urbanism, agricultură, a Consiliului Local al comunei Târgușor;

Luând act de:

- a) art. 1 - art. 8 din Ordonanța Nr. 15/2021 privind reglementarea unor măsuri fiscal-bugetare;
- b) art. I - art. V din Ordonanța de Urgență Nr. 93/2021 privind instituirea unor măsuri pentru derularea Programului național de dezvoltare locală etapa a II-a și pentru modificarea art. IV alin.

(1) din Ordonanța de urgență a Guvernului nr. 6/2017 pentru modificarea și completarea unor acte normative, precum și pentru stabilirea unor măsuri privind realizarea investițiilor finanțate din fonduri publice;

c) adresa MDLPA nr. 102902/27.08.2021, privind suplimentarea contractelor de finanțare derulate prin PNDL II și OUG nr. 93/2021;

În temeiul prevederilor art. 139 alin. (1) și alin. (3) lit. e) coroborat cu art. 196 alin. (1) lit. a) din Ordonanța de urgență a Guvernului nr. 57/2019 privind Codul administrativ, cu modificările și completările ulterioare,

CONSILIUL LOCAL AL COMUNEI TÂRGUȘOR

întrunit în a 9-a ședință ordinară a mandatului 2020 - 2024, adoptă prezenta hotărâre:

Art. 1 - Se aprobă indicatorii tehnico-economici în vederea suplimentării contractului de finanțare înregistrat sub nr. 1218/2018 , pentru obiectivul de investiție „Reabilitare sistem de alimentare cu apă potabilă și înființare sistem de canalizare și stație de epurare ape uzate, comuna Târgușor, județul Constanța”, având în vedere adresa MDLPA nr. 102902/27.08.2021, privind suplimentarea contractelor de finanțare derulate prin PNDL II și OUG nr. 93/2021, conform anexei nr. 1 și anexei nr.2 la prezenta. Anexele fac parte integrantă din prezenta hotărâre .

Art. 2 - Pe data adoptării prezentei hotărâri, **Hotărârea Consiliului Local Târgușor nr. 9/2019** pentru modificarea și completarea anexei HCL nr. 141/26.11.2018 privind aprobarea Devizului General aferent obiectivului de investiție „Reabilitare sistem de alimentare cu apă potabilă și înființare sistem de canalizare și stație de epurare ape uzate, comuna Târgușor, județul Constanța”, urmare a Anunțului de atribuire a contractului privind serviciile de proiectare și execuție lucrări postat în sistemul electronic cu nr. 5236/23.10.2018 și **Hotărârea Consiliului Local Târgușor nr. 141/2018** privind aprobarea Devizului General aferent obiectivului de investiție „Reabilitare sistem de alimentare cu apă potabilă și înființare sistem de canalizare și stație de epurare ape uzate, comuna Târgușor, județul Constanța”, urmare a Anunțului de atribuire a contractului privind serviciile de proiectare și execuție lucrări postat în sistemul electronic cu nr. 5236/23.10.2018, își încetează aplicabilitatea.

Art. 3 - Prezenta hotărâre se comunică prin intermediul secretarului general al comunei Târgușor, în termenul prevăzut de lege, Primarului comunei Târgușor, Instituției Prefectului – județul Constanța, compartimentelor – Contabilitate, Achiziții din cadrul Primăriei comunei Târgușor, în vederea ducerii la îndeplinire, se aduce la cunoștință publică prin afisare la sediul Consiliului Local Târgușor/ postare pe pagina de internet www.primariatirgusor.ro și se va publica în Monitorul Oficial Local.

PREȘEDINTE DE ȘEDINȚĂ,

VioREL PETRE



CONTRASEMNEAZĂ PENTRU LEGALITATE:
SECRETARUL GENERAL AL COMUNEI TÂRGUȘOR,

Camelia VELICĂ



PROCEDURI ADMINISTRATIVE OBLIGATORII,
anterioare atestării autenticității Hotărârii Consiliului Local nr. 55 / 24.09.2021

PROCEDURA DE VOT UTILIZATĂ

Vot prin ridicarea mâinii deschis

HOTĂRÂRE CU CARACTER NORMATIV

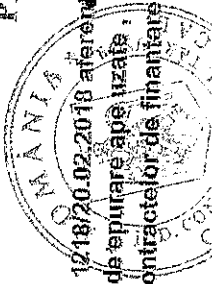
0	Hotărâre care se adoptă cu votul: majorității consilierilor locali în funcție	Voturi necesare	6
1	Numărul consilierilor locali, potrivit legii		11
2	Numărul consilierilor locali în funcție		11
3	Numărul consilierilor locali prezenți la adoptarea hotărârii		11
4	Numărul voturilor „ PENTRU ”		11
5	Numărul voturilor „ ÎMPOTRIVĂ ”		0
6	Numărul voturilor „ ABȚINERE ”	Voturile „ ABȚINERE ” se numără la voturile „ ÎMPOTRIVĂ ”.	0
7	Numărul consilierilor locali care absentează motivat		0
8	Numărul consilierilor locali care absentează nemotivat		0
9	Numărul consilierilor locali care nu iau parte la deliberare și la adoptarea hotărârii, neavând drept de vot		0

PROCEDURI ADMINISTRATIVE OBLIGATORII,
ulterioare adoptării hotărârii consiliului local nr. 55 / 24.09.2021

Nr. crt.	Operațiuni efectuate	Data
0	1	2
1	Adoptarea hotărârii	24.09.2021
2	Comunicarea către primar	27.09.2021
3	Comunicarea către prefectul județului	27.09.2021
4	Aducerea la cunoștință publică	27.09.2021
5	Devine obligatorie și produce efecte juridice începând cu	27.09.2021

DEVIZ GENERAL întocmit pe surse de finanțare

Pentru aprobarea indicatorilor tehnico-economici în vederea suplimentării contractului de finanțare înregistrat sub nr.: 1218/20.02.2018 aferent obiectivului de investiții „ Reabilitare sistem de alimentare cu apă potabilă și inființare sistem de canalizare și stație de epurare ape uzate , comuna Targusor judetul Constanta” , având în vedere adresa MDL/PA nr.: 102902/27.08.2021 -privind suplimentarea contractelor de finanțare derulate prin PNDL II și OUG 93/2021



CONTRASEMNEAZA-PENIRU LEGALITATE:
SECRETAR GENERAL AL COMUNA TÂRGUȘOR,
Camelia VELICICA

Nr. crt.	Denumirea capitolelor de cheltuieli	data curs lei/leuro		Septembrie 2021		Beneficiar - U.A.F. Targusor Judetul Constanta, Valoarea (inclusiv T.V.A.)
		curs lei/leuro	leuro	Septembrie 2021	4.9375	
1	2	Valoare (fără T.V.A.)	Mii lei	Mii lei	Mii lei	Mii lei
	CAPITOLUL 1		3	4	5	6
	CHELTUIELI PENTRU OBTINEREA ȘI AMENAJAREA TERENULUI					
	TOTAL CAPITOL 1		0.00	0.00	0.00	Buget local
	CAPITOLUL 2					
	CHELTUIELI PENTRU REALIZAREA INFRASTRUCTURII OBIECTIVULUI		51,861.36	9,853.66	61,715.02	
	TOTAL CAPITOL 2		51,861.36	9,853.66	61,715.02	Buget local
	CAPITOLUL 3					
	CHELTUIELI PENTRU PROIECTARE ȘI ASISTENȚA TEHNICĂ					
3.1.	Studii specifice investiției: geotehnice, hidrogeologic, studii de impact de mediu, peșteră silvic		0.00	0.00	0.00	Buget local
3.2.	Doc. Suport și cheltuieli pe ob de avize , acorduri și autorizații		0.00	0.00	0.00	Buget local
3.3.	Expertiza tehnică		0.00	0.00	0.00	Buget local
3.4.	Certificarea performanței energetice și auditul energetic al clădirilor		0.00	0.00	0.00	Buget local
3.5.	Protectare și inginerie :					
3.5.1.	Tema de protecție (nota de fundamentare)		300,000.00	57,000.00		
3.5.2.	Studiu de fezabilitate		0.00	0.00	0.00	
			0.00	0.00	0.00	

Nr. crt.	DENUMIREA CAPITOLELOR DE CHELTUIELI	Valoare (fără T.V.A.)		T.V.A. 19%		P.N.D.L. Valoare (inclusiv T.V.A.)		Beneficiar - U.A.T. Targusor Judetii Constanta, Valoarea (inclusiv T.V.A.)	
		Mii lei	Mii lei	Mii lei	Mii lei	Mii lei	Mii lei	Mii lei	Mii lei
1	2	3	4	5	6	P.N.D.L.			
5.1.	Organizare de sanitar	48,690.46	9,251.19						
	5.1.1. Lucrari de constructii	48,690.46	9,251.19	57,941.65					
	5.1.2. Cheltuieli conexe organizarii sanitarului	0.00	0.00						
5.2.	Comisioane, taxe, cote , costul creditului	126,866.01	0.00			126,866.01			
	5.2.1. Comisioane si dobanzile aferente creditului bancii finantatoare	0.00	0.00			0.00			
	5.2.2. Cota aferenta ISC pt controlul calitatii lucrarilor de constructii	57,686.37	0.00			57,686.37			
	5.2.3. Cota aferenta ISC pt controlul slatului in amenajarea teritoriului, urbanism si pentru autorizarea lucrarilor de constructii	11,533.27	0.00			11,533.27			
	5.2.4. Cota aferenta C.S.C.	57,686.37	0.00			57,686.37			
	5.2.5. Taxe pt acorduri, avize conf si autorizatia de construire/destinatie	0.00	0.00			0.00			
5.3.	Cheltuieli diverse si neprevazute	0.00	0.00			0.00			
5.4.	Cheltuieli pentru informare si publicitate	0.00	0.00			0.00			
	TOTAL CAPITOL 5	175,556.47	9,251.19	57,941.65		126,866.01			
	CAPITOLUL 6								
	CHELTUIELI PROBE TEHNOLOGICE SI TESTE								
	TOTAL CAPITOL 6								
	TOTAL GENERAL I :	15,249,699.96	2,873,338.45	17,651,272.39		481,765.61			
	Din care: C+M (1.2 ; 1.3 ; 1.4, cap 2 ; 4.1 ; 4.2 ; 5.1.1.)	11,533,273.42	2,191,321.95	13,662,580.35		61,715.02			

Mii lei cu TVA
18,123,038.41
13,724,595.37

Din care:
TOTAL GENERAL cu TVA :
din care C + M

Nr. crt.	DENUMIREA CAPITOLELOR DE CHELTUIELI	Valoare (fără T.V.A.)		T.V.A. 19%		P.N.D.L. Valoare (inclusiv T.V.A.)		Beneficiar - U.A.T. Targusor Judetul Constanta, Valoarea (inclusiv T.V.A.)	
		Mii lei	3	Mii lei	4	Mii lei	5	Mii lei	6
1	2	Din care:							
		Finanțat prin PNDL				17,631,272,79			
		Din care:							
		Finanțat prin Beneficiar.						Mii lei cu TVA 491,765,61	

Valoarea finală a contractului de finanțare nr. 1218/20.02.2018
 Valoarea ce face obiectul suplimentării contractului de finanțare având în vedere modificările legislative. Actualizare manopera (OUG nr. 114/2018) - în situația în care diferența între valoarea de la bugetul de stat din contractul de finanțare și valoarea cheltuielilor eligibile din devizul general actualizat a fost preluată pe buget local
 16.435.402,00 lei
 1.195.870,79 lei

Valoarea finală ce rezultă din actualizarea investiției necesare la alocarea unei finanțări din bugetul MPP/PLA prin încheierea actului adițional de suplimentare la contractul de finanțare nr. 1218/20.02.2018
 17,631,272,79 lei

Proiectant,
 SC DAG PROJECT PLUS S.R.L.

Ing. Deacu Florin

UAT Comuna Targusor Jud. Constanta Primar: Madalina Negru



Obiectivul: REABILITARE SISTEM DE ALIMENTARE CU APA POTABILA SI INFIINTARE SISTEM DE CANALIZARE SI STATIE DE EPURARE APE UZATE COMUNA TARGUSOR, JUDETUL CONSTANTA

Anexa nr. 1 a devizului general privind aprobarea noilor indicatori tehnico-economici

Centralizatorul cheltuielilor pe obiectiv

Nr. cap. / subcap. deviz general	Denumirea capitolelor de cheltuieli	Valoarea cheltuielilor pe obiect (exclusiv TVA) Lei
1	2	3
1.2	Amenajarea terenului	-
1.3	Amenajări pentru protecția mediului și aducerea terenului la starea inițială	-
1.4	Cheltuieli pentru relocarea/protecția utilităților	-
2	Cheltuieli pentru asigurarea utilităților necesare obiectivului de investiții	-
3.5	Proiectare	395,000.00
3.5.1	Temă de proiectare	-
3.5.2	Studiu de fezabilitate	-
3.5.3	Studiu de fezabilitate/documentație de avizare a lucrărilor de intervenții și deviz general	-
3.5.4	Documentațiile tehnice necesare în vederea obținerii avizelor/acordurilor/autorizațiilor	-
3.5.5	Verificarea tehnică de calitate a proiectului tehnic și a detaliilor de execuție	-
3.5.6	Proiect tehnic și detalii de execuție	300,000.00
3.5.7.	Asistența: Pentru participarea proiectantului în fazele incluse în programul de control al lucrărilor de execuție avizat de către ISC	95,000.00
4.1	Construcții și instalații	11,432,721.60
4.1.1	REABILITARE SISTEM DE ALIMENTARE CU APA - INSTALATII - STATIE DEZINSECTIE CU HIPOCLORIT DE SODIU SI PUT ABSORBANT, GRUP SANITAR	46,185.04
4.1.1.1	CONDUCTE, ARMATURI, FITINGURI, ACCESORII - CAMERA CLORARE	5,302.19
4.1.1.2	INSTALATII DE VENTILATIE	5,140.00
4.1.1.3	PUT ABSORBANT	1,985.68
4.1.1.4	CONDUCTE, ARMATURI FITINGURI, ACCESORII - GRUP SANITAR	8,061.30
4.1.1.5	CONDUCTA ADUCTIUNE, INSTALATII	21,890.92
4.1.1.6	CAMINE GA - INSTALATII	3,804.94
4.1.2	ALIMENTARE CU APA - STRADA LILIACULUI - 400 ML	59,605.13
4.1.2.1	REABILITARE REELE DISTRIBUTIE STRADA LILIACULUI - TERASAMENTE	44,342.53
4.1.2.2	CORP CONDUCTA - STRADA LILIACULUI	15,262.61

4.1.3	ALIMENTARE CU APA - STRADA TRANDAFIRULUI - 424 ML	63,875.71
4.1.3.1	REABILITARE REȚELE DISTRIBUTIE STRADA TRANDAFIRULUI - TERASAMENTE, CAMIN 1 BUC PREFABRICAT	49,425.22
4.1.3.2	CORP CONDUCTA - STRADA TRANDAFIRULUI	14,450.49
4.1.4	ALIMENTARE CU APA - STRADA FERMEI - 232 ML	60,518.83
4.1.4.1	REABILITARE REȚELE DISTRIBUTIE STRADA FERMEI - TERASAMENTE, CAMINE 2 BUC MONOLIT SI 1 BUC PREFABRICATE	51,666.52
4.1.4.2	CORP CONDUCTA - STRADA FERMEI	
4.1.5	ALIMENTARE CU APA - STRADA BRANDUSEI - 453 ML	8,852.31
4.1.5.1	REABILITARE REȚELE DISTRIBUTIE STRADA BRANDUSEI - TERASAMENTE	109,354.03
4.1.5.2	CORP CONDUCTA - STRADA BRANDUSERI	92,069.13
4.1.6	ALIMENTARE CU APA - STRADA MUSCATEI - 348 ML	17,284.90
4.1.6.1	REABILITARE REȚELE DISTRIBUTIE STRADA MUSCATEI- TERASAMENTE	83,152.56
4.1.6.2	CORP CONDUCTA - STRADA MUSCATEI - 348	69,874.09
4.1.7	ALIMENTARE CU APA - STRADA CONSTANTEI - 2002 ML	13,278.47
4.1.7.1	REABILITARE REȚELE DISTRIBUTIE STRADA CONSTANTEI- TERASAMENTE, CAMINE 2 MONOLIT SI 5 PREFABRICATE	338,689.98
4.1.7.2	CORP CONDUCTA - STRADA CONSTANTEI	262,300.62
4.1.8	ALIMENTARE CU APA - STRADA GHIOCHELULUI - 752 ML	76,389.36
4.1.8.1	REABILITARE REȚELE DISTRIBUTIE STRADA GHIOCHELULUI - TERASAMENTE	122,862.30
4.1.8.2	CORP CONDUCTA - STRADA GHIOCHELULUI	94,168.60
4.1.9	ALIMENTARE CU APA - STRADA GAROFITEI - 440 ML	28,693.71
4.1.9.1	REABILITARE REȚELE DISTRIBUTIE STRADA GAROFITEI - TERASAMENTE	66,174.64
4.1.9.2	CORP CONDUCTA - STRADA GAROFITEI	49,385.77
4.1.10	ALIMENTARE CU APA - STRADA BUJORULUI - 295 ML	16,788.87
4.1.10.1	REABILITARE REȚELE DISTRIBUTIE STRADA BUJORULUI - TERASAMENTE CAMINE 4 BUC MONOLIT SI 4 BUC PREFABRICATE	76,763.77
4.1.10.2	CORP CONDUCTA - STRADA BIJORULUI	69,876.40
4.1.11	ALIMENTARE CU APA - STRADA CRINULUI - 232 ML	6,887.36
4.1.11.1	REABILITARE REȚELE DISTRIBUTIE STRADA CRINULUI - TERASAMENTE, CAMINE 3 BUC MONOLIT	54,367.69
4.1.11.2	CORP CONDUCTA - STRADA CRINULUI	45,515.38
4.1.12	ALIMENTARE CU APA - STRADA AGRICULTORULUI - 168 ML	8,852.31
4.1.12.1	REABILITARE REȚELE DISTRIBUTIE STRADA AGRICULTORULUI- TERASAMENTE SI CAMINE 1 BUC MONOLIT + 1 BUC PREFABRICAT	35,183.67
4.1.12.2	CORP CONDUCTA - STRADA AGRICULTORULUI	28,773.38
4.1.13	ALIMENTARE CU APA - STRADA PANSELUTEI - 518 ML, CAMINE 1 BUC MONOLIT + 1 BUC PREFABRICAT	6,410.30
4.1.13.1	REABILITARE REȚELE DISTRIBUTIE STRADA PANSELUTEI - TERASAMENTE, CAMINE 1 BUC MONOLIT + 1 BUC PREFABRICAT	87,247.69
4.1.13.2	CORP CONDUCTA - STRADA PANSELUTEI	67,482.61
4.1.14	ALIMENTARE CU APA - STRADA MACILOR - 738,46 ML	19,765.08
4.1.14.1	REABILITARE REȚELE DISTRIBUTIE STRADA MACILOR - TERASAMENTE - 1 BUC CAMIN PREFABRICAT	114,583.60
		86,405.87

4.1.14.2	CORP CONDUCTA - STRADA MACILOR	28,177.73
4.1.15	ALIMENTARE CU APA - STRADA NR 1 - 226,80 ML	53,166.48
4.1.15.1	REABILITARE RETELE DISTRIBUTIE STRADA NR 1- TERASAMENTE, CAMINE 3 BUC MONOLIT	44,458.01
4.1.15.2	CORP CONDUCTA - STRADA NR 1	8,708.48
4.1.16	ALIMENTARE CU APA - STRADA SPICULUI - 612 ML	120,918.23
4.1.16.1	REABILITARE RETELE DISTRIBUTIE STRADA SPICULUI - TERASAMENTE, CAMINE 3 BUC MONOLIT SI 2 BUC PREFABRICAT	97,566.43
4.1.16.2	CORP CONDUCTA - STRADA SPICULUI	23,351.79
4.1.17	ALIMENTARE CU APA - STRADA IZVOR - 314 ML	62,642.11
4.1.17.1	REABILITARE RETELE DISTRIBUTIE STRADA IZVOR - TERASAMENTE, CAMINE 2 BUC MONOLIT SI 1 BUC PREFABRICAT	50,660.96
4.1.17.2	CORP CONDUCTA - STRADA IZVOR	11,981.15
4.1.18	ALIMENTARE CU APA - STRADA CHEILOR - 207,81 ML	44,461.83
4.1.18.1	REABILITARE RETELE DISTRIBUTIE STRADA CHEILOR - TERASAMENTE, CAMINE 2 BUC MONOLIT SI 1 PREFABRICAT	38,790.53
4.1.18.2	CORP CONDUCTA - STRADA CHEILOR	5,671.30
4.1.19	EXTINDERE RETELE DISTRIBUTIE - STRADA LILIACULUI - 73,27 ML, CAMINE	9,497.05
4.1.19.1	EXTINDERE RETELE DISTRIBUTIE STRADA LILIACULUI - TERASAMENTE	6,701.01
4.1.19.2	CORP CONDUCTA - STRADA LILIACULUI	2,796.04
4.1.20	EXTINDERE RETELE DISTRIBUTIE - STRADA TRANDAFIRULUI - 12 ML	1,365.23
4.1.20.1	EXTINDERE RETELE DISTRIBUTIE STRADA TRANDAFIRULUI - TERASAMENTE	1,142.97
4.1.20.2	CORP CONDUCTA - STRADA TRANDAFIRULUI	222.26
4.1.21	EXTINDERE RETELE DISTRIBUTIE - STRADA BRANDUSEI - 498,72 ML	65,099.87
4.1.21.1	EXTINDERE RETELE DISTRIBUTIE STRADA BRANDUSEI - TERASAMENTE	46,070.32
4.1.21.2	CORP CONDUCTA - STRADA BRANDUSEI	19,029.54
4.1.22	EXTINDERE RETELE DISTRIBUTIE - STRADA CONSTANTEI - 1806 ML	231,436.64
4.1.22.1	EXTINDERE RETELE DISTRIBUTIE STRADA CONSTANTEI - TERASAMENTE	176,920.44
4.1.22.2	CORP CONDUCTA - STRADA CONSTANTEI	54,516.20
4.1.23	EXTINDERE RETELE DISTRIBUTIE - STRADA GHIOCELULUI - 166,88 ML	25,348.88
4.1.23.1	EXTINDERE RETELE DISTRIBUTIE STRADA GHIOCELULUI - TERASAMENTE	18,981.26
4.1.23.2	CORP CONDUCTA - STRADA GHIOCELULUI	6,367.61
4.1.24	EXTINDERE RETELE DISTRIBUTIE - STRADA GAROFITEI - 209 ML	26,300.82
4.1.24.1	EXTINDERE RETELE DISTRIBUTIE STRADA GAROFITEI - TERASAMENTE	19,563.11
4.1.24.2	CORP CONDUCTA - STRADA GAROFITEI	6,737.71
4.1.25	EXTINDERE RETELE DISTRIBUTIE - STRADA CRINULUI - 274 ML	36,161.63

4.1.25.1	EXTINDERE RETELE DISTRIBUTIE STRADA CRINULUI - TERASAMENTE	25,706.74
4.1.25.2	CORP CONDUCTA - STRADA CRINULUI	10,454.89
4.1.26	EXTINDERE RETELE DISTRIBUTIE - STRADA AGRICULTORULUI - 46,85 ML	6,394.11
4.1.26.1	EXTINDERE RETELE DISTRIBUTIE STRADA AGRICULTORULUI - TERASAMENTE	4,606.41
4.1.26.2	CORP CONDUCTA - STRADA AGRICULTORULUI	1,787.70
4.1.27	EXTINDERE RETELE DISTRIBUTIE - STRADA PANSELUTEI - 324,50 ML	42,506.64
4.1.27.1	EXTINDERE RETELE DISTRIBUTIE STRADA PANSELUTEI - TERASAMENTE	31,931.05
4.1.27.2	CORP CONDUCTA - STRADA AGRICULTORULUI	10,575.59
4.1.28	EXTINDERE RETELE DISTRIBUTIE - STRADA SPICULUI - 883 ML	118,328.47
4.1.28.1	EXTINDERE RETELE DISTRIBUTIE STRADA SPICULUI - TERASAMENTE	85,421.66
4.1.28.2	CORP CONDUCTA - STRADA SPICULUI	32,906.81
4.1.29	EXTINDERE RETELE DISTRIBUTIE - STRADA IZVOR - 208,9 ML	25,992.33
4.1.29.1	EXTINDERE RETELE DISTRIBUTIE STRADA IZVOR - TERASAMENTE	19,597.14
4.1.29.2	CORP CONDUCTA - STRADA IZVOR	6,395.18
4.1.30	EXTINDERE RETELE DISTRIBUTIE - STRADA ATELIERELOR - 146,50 ML	27,443.14
4.1.30.1	EXTINDERE RETELE DISTRIBUTIE STRADA ATELIERELOR - TERASAMENTE + CAMINE 1 MONOLIT + 1 PREFABRICAT	23,247.08
4.1.30.2	CORP CONDUCTA - STRADA IZVOR	4,196.06
4.1.31	EXTINDERE RETELE DISTRIBUTIE - STRADA CAMPULUI - 282,9 ML	40,368.18
4.1.31.1	EXTINDERE RETELE DISTRIBUTIE STRADA CAMPULUI - TERASAMENTE	35,128.40
4.1.31.2	CORP CONDUCTA - STRADA CAMPULUI	5,239.78
4.1.32	EXTINDERE RETELE DISTRIBUTIE - STRADA NARCISEI - 287 ML	30,466.68
4.1.32.1	EXTINDERE RETELE DISTRIBUTIE STRADA NARCISEI - TERASAMENTE	25,151.00
4.1.32.2	CORP CONDUCTA - STRADA NARCISEI	5,315.68
4.1.33	EXTINDERE RETELE DISTRIBUTIE - STRADA LALELELOE - 170 ML	18,176.21
4.1.33.1	EXTINDERE RETELE DISTRIBUTIE STRADA LALELELOR - TERASAMENTE	15,027.55
4.1.33.2	CORP CONDUCTA - STRADA NARCISEI	3,148.66
4.1.34	EXTINDERE RETELE DISTRIBUTIE - STRADA LALELELOR - 170 ML	21,514.16
4.1.34.1	EXTINDERE RETELE DISTRIBUTIE STRADA LALELELOR - TERASAMENTE	15,027.55
4.1.34.2	CORP CONDUCTA - STRADA NARCISEI	6,486.61
4.1.35	EXTINDERE RETELE DISTRIBUTIE - STRADA PODULUI - 230,5 ML	30,139.91
4.1.35.1	EXTINDERE RETELE DISTRIBUTIE STRADA PODULUI - TERASAMENTE	21,344.61
4.1.35.2	CORP CONDUCTA - STRADA PODULUI	8,795.29

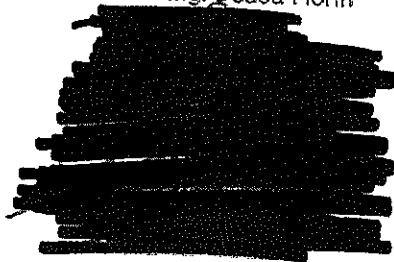
4.1.36	EXTINDERE RETELE DISTRIBUTIE - STRADA FARA NUME 1 - 126 ML	17,712.70
4.1.36.1	EXTINDERE RETELE DISTRIBUTIE STRADA FARA NUME 1 - TERASAMENTE	15,378.98
4.1.36.2	CORP CONDUCTA - STRADA FARA NUME 1	2,333.71
4.1.37	EXTINDERE RETELE DISTRIBUTIE - STRADA FARA NUME 2 - 273,5 ML	37,155.95
4.1.37.1	EXTINDERE RETELE DISTRIBUTIE STRADA FARA NUME 2 - TERASAMENTE	28,683.43
4.1.37.2	CORP CONDUCTA - STRADA FARA NUME 2	8,472.53
4.1.38	EXTINDERE RETELE DISTRIBUTIE - STRADA FERMEI - 235,44 ML	41,871.08
4.1.38.1	EXTINDERE RETELE DISTRIBUTIE STRADA FERMEI - TERASAMENTE	32,887.27
4.1.38.2	CORP CONDUCTA - STRADA FERMEI	8,983.81
4.1.39	EXTINDERE RETELE DISTRIBUTIE - STRADA MUSCATEI - 361 ML	43,287.23
4.1.39.1	EXTINDERE RETELE DISTRIBUTIE STRADA MUSCATEI - TERASAMENTE	34,107.21
4.1.39.2	CORP CONDUCTA - STRADA MUSCATEI	9,180.02
4.1.40	REABILITARE SISTEM ALIMENTARE CU APA	329,775.16
4.1.40.1	ELEMENTE CAMINE DE VANE	329,775.16
4.1.41	HIDRANTI	276,404.36
4.1.41.1	HIDRANTI	276,404.36
4.1.42	BRANSAMENTE ALIMENTARE CU APA - 400 BUC	930,420.30
4.1.42.1	BRANSAMENTE ALIMENTARE CU APA - 400 BUC	930,420.30
4.1.43	REABILITARE SISTEM ALIMENTARE CU APA - SUBTRAVERSARI	232,104.86
4.1.43.1	LUCRARI SPECIALE - SUBTRAVERSARI PODETE (SAPATURA DSCHISA) - 3 BUC	10,961.77
4.1.43.2	LUCRARI SPECIALE - SUBTRAVERSARI CURS DE APA (FORAJ ORIZONTAL) - 1 BUC	20,732.50
4.1.43.3	LUCRARI SPECIALE - SUBTRAVERSARI DRUM JUDETEAN (FORAJ ORIZONTAL)	107,809.02
4.1.43.4	LUCRARI SPECIALE - SUBTRAVERSARI PODETE (SAPATURA DSCHISA) - 7 BUC	28,062.14
4.1.43.5	SUBTRAVERSARE CURS DE APA LUNGIME 16 M 0 1 BUC	22,263.20
4.1.43.6	SUBTRAVERSARE CURS DE APA LUNGIME 30 M 1 BUC	42,276.21
4.1.44	LUCRARI SPECIALE - MASIV ANCORAJ	402.44
4.1.44.1	LUCRARI SPECIALE - MASIV ANCORAJ	402.44
4.1.45	DREN CAPTARE APA	58,796.36
4.1.45.1	DREN CAPTARE APA	29,032.75
4.1.45.2	CORP CONDUCTA	20,135.06
4.1.45.3	DEMONTARE CONDUCTA EXISTENTA	9,628.55
4.1.46	CONDUCTE CANALIZARE SI CAMINE	3,725,090.81
4.1.46.1	CONDUCTE CANALIZARE PVC 250 SN 8 - STRADA FARA NR. 2 - 267 ML, CAMINE 8 BUC	72,834.63
4.1.46.2	CONDUCTE CANALIZARE PVC 250 SN 8 - STRADA LALELELOR - 160 ML, CAMINE 3 BUC	38,087.11
4.1.46.3	CONDUCTE CANALIZARE PVC 250 SN 8 - STRADA CAMPULUI - 273 ML, CAMINE 7 BUC	69,376.54

4.1.46.4	CONDUCTE CANALIZARE PVC 250 SN 8 - STRADA NARCISEI - 324 ML, CAMINE 9 BUC	85,696.20
4.1.46.5	CONDUCTE CANALIZARE PVC 250 SN 8 - STRADA FERMEI - 442 ML, CAMINE 15 BUC	128,892.22
4.1.46.6	CONDUCTE CANALIZARE PVC 250 SN 8 - STRADA MUSCATEI - 592 ML, CAMINE 16 BUC	156,988.41
4.1.46.7	CONDUCTE CANALIZARE PVC 250 SN 8 - STRADA GAROFITEI - 650 ML, CAMINE 15 BUC	157,816.07
4.1.46.8	CONDUCTE CANALIZARE PVC 250 SN 8 - STRADA GHIOCELULUI - 885 ML, CAMINE 22 BUC	222,070.58
4.1.46.9	CONDUCTE CANALIZARE PVC 250 SN 8 - STRADA TRANDAFIRULUI - 450 ML, CAMINE 10 BUC	108,989.10
4.1.46.10	CONDUCTE CANALIZARE PVC 250 SN 8 - STRADA LILIAULUI - 435 ML, CAMINE 10 BUC	107,344.18
4.1.46.11	CONDUCTE CANALIZARE PVC 250 SN 8 - STRADA BUJORULUI - 499 ML, CAMINE 12 BUC	124,966.31
4.1.46.12	CONDUCTE CANALIZARE PVC 250 SN 8 - STRADA NR. 1 - 218 ML, CAMINE 6 BUC	56,395.38
4.1.46.13	CONDUCTE CANALIZARE PVC 250 SN 8 - STRADA BRANDUSEI - 506 ML, CAMINE 13 BUC	130,650.77
4.1.46.14	CONDUCTE CANALIZARE PVC 250 SN 8 - STRADA MACILOR - 742 ML, CAMINE 15 BUC	177,730.31
4.1.46.15	CONDUCTE CANALIZARE PVC 250 SN 8 - STRADA AGRICULTORULUI - 239 ML, CAMINE 7 BUC	67,711.54
4.1.46.16	CONDUCTE CANALIZARE PVC 250 SN 8 - STRADA PANSELUTEI - 558 ML, CAMINE 13 BUC	137,246.51
4.1.46.17	CONDUCTE CANALIZARE PVC 250 SN 8 - STRADA SPICULUI - 1423 ML, CAMINE 40 BUC	380,861.09
4.1.46.18	CONDUCTE CANALIZARE PVC 250 SN 8 - STRADA PODULUI - 232 ML, CAMINE 7 BUC	62,816.68
4.1.46.19	CONDUCTE CANALIZARE PVC 250 SN 8 - STRADA FARA NUME NR 1 - 125 ML, CAMINE 3 BUC	32,092.93
4.1.46.20	CONDUCTE CANALIZARE PVC 250 SN 8 - STRADA ATELIERELOR - 228 ML, CAMINE 7 BUC	61,207.65
4.1.46.21	CONDUCTE CANALIZARE PVC 250 SN 8 - STRADA IZVOR - 433 ML, CAMINE 15 BUC	126,657.89
4.1.46.22	CONDUCTE CANALIZARE PVC 250 SN 8 - STRADA CRINULUI - 506 ML, CAMINE 12 BUC	130,323.10
4.1.46.23	CONDUCTE CANALIZARE PVC 250 SN 8 - STRADA CHEILOR - 217 ML, CAMINE 6 BUC	57,148.09
4.1.46.24	CONDUCTE CANALIZARE PVC 250 SN 8 - STRADA CONSTANTEI - 3953 ML, CAMINE 101 BUC	1,031,187.50
4.1.47	RACORDURI CANALIZARE - 400 BUC	1,035,855.20
4.1.47.1	RACORDURI - 400 BUC	1,035,855.20
4.1.48	CONDUCTE DE REFULARE	832,006.29
4.1.48.1	CONDUCTE DE REFULARE	654,760.04
4.1.48.2	CAMINE DE VANE - 22 BUC	36,495.38
4.1.48.3	GURA DE VARSARE	3,667.17
4.1.48.4	CAMINE DE VANE CONSTRUCTII - 22 BUC	137,083.70
4.1.49	REABILITARE SISTEM CANALIZARE - SUBTRAVERSARI	255,797.67
4.1.49.1	LUCRARI SPECIALE - SUBTRAVERSARI PODETE (SAPATURA DSCHISA) - 6 BUC	24,432.33

4.1.49.2	LUCRARI SPECIALE - SUBTRAVERSARI CURS DE APA (FORAJ ORIZONTAL) - 2 BUC	63,901.32
4.1.49.3	LUCRARI SPECIALE - SUBTRAVERSARI DRUM JUDETEAN	93,569.79
4.1.49.4	LUCRARI SPECIALE - SUBTRAVERSARI PODETE (SAPATURA DSCHISA) - 11 BUC	73,894.23
4.1.50	REABILITARE CONDUCTA REFULARE - SUBTRAVERSARI	165,506.41
4.1.50.1	LUCRARI SPECIALE - SUBTRAVERSARI PODETE (SAPATURA DSCHISA) - 4 BUC	14,500.73
4.1.50.2	LUCRARI SPECIALE - SUBTRAVERSARI CURS DE APA (FORAJ ORIZONTAL) - 2 BUC	44,614.73
4.1.50.3	LUCRARI SPECIALE - SUBTRAVERSARI DRUM JUDETEAN	15,549.38
4.1.50.4	LUCRARI SPECIALE - SUBTRAVERSARI CALE FERATA (FORAJ ORIZONTAL) - 2 BUC	90,841.58
4.1.51	STATII POMPARE APA UZATA	340,237.39
4.1.51.1	STATII POMPARE APA UZATA SPAU 1 - CONSTRUCTII SI INSTALATII	7,182.74
4.1.51.2	STATII POMPARE APA UZATA SPAU 2 - CONSTRUCTII SI INSTALATII	7,692.96
4.1.51.3	STATII POMPARE APA UZATA SPAU 3 - CONSTRUCTII SI INSTALATII	7,885.20
4.1.51.4	STATII POMPARE APA UZATA SPAU 4 - CONSTRUCTII SI INSTALATII	7,169.05
4.1.51.5	STATII POMPARE APA UZATA SPAU 5 - CONSTRUCTII SI INSTALATII	7,324.09
4.1.51.6	STATII POMPARE APA UZATA SPAU 6 - CONSTRUCTII SI INSTALATII	6,958.13
4.1.51.7	STATII POMPARE APA UZATA SPAU 7 - CONSTRUCTII SI INSTALATII	7,349.30
4.1.51.8	MONTAJ ECHIPAMENTE TEHNOLOGICE - 7 BUC SPAU SI STATIE DE EPURARE	17,761.67
4.1.51.9	INSTALATII ELECTRICE STATIE DE POMPARE APA UZATA 1 - SPAU	31,414.17
4.1.51.10	INSTALATII ELECTRICE STATIE DE POMPARE APA UZATA 2 - SPAU	31,414.17
4.1.51.11	INSTALATII ELECTRICE STATIE DE POMPARE APA UZATA 3 - SPAU	31,414.17
4.1.51.12	INSTALATII ELECTRICE STATIE DE POMPARE APA UZATA 4 - SPAU	31,414.17
4.1.51.13	INSTALATII ELECTRICE STATIE DE POMPARE APA UZATA 5 - SPAU	31,414.17
4.1.51.14	INSTALATII ELECTRICE STATIE DE POMPARE APA UZATA 6 - SPAU	31,414.17
4.1.51.15	INSTALATII ELECTRICE STATIE DE POMPARE APA UZATA 7 - SPAU	31,414.17
4.1.51.16	CAPAC STATIE DE POMPARE INTRARE	5,668.34
4.1.51.17	CAPAC STATIE DE POMPARE EVACUARE CATRE EMISAR	5,668.34
4.1.51.18	CAPAC STATIE DE POMPARE SPAU 1	5,668.34
4.1.51.19	CAPAC STATIE DE POMPARE SPAU 2	5,668.34
4.1.51.20	CAPAC STATIE DE POMPARE SPAU 3	5,668.34
4.1.51.21	CAPAC STATIE DE POMPARE SPAU 4	5,668.34
4.1.51.22	CAPAC STATIE DE POMPARE SPAU 5	5,668.34
4.1.51.23	CAPAC STATIE DE POMPARE SPAU 6	5,668.34

4.1.51.24	CAPAC STATIE DE POMPARE SPAU 7	5,668.34
4.1.52	STATIE DE EPURARE	572,347.09
4.1.52.1	INSTALATII ELECTRICE	209,282.93
4.1.52.2	BAZIN OMOGENIZARE, EGALIZARE	208,050.94
4.1.52.3	PLATFORMA CONTAINERE	47,466.57
4.1.52.4	CAMIN BY-PASS	7,536.25
4.1.52.5	CAMIN DE NISIP	5,276.27
4.1.52.6	CAMIN DE PRELEVARE PROBE	6,297.76
4.1.52.7	CAMIN DE VIZITARE	6,297.76
4.1.52.8	IMPREJMUIRE SEAU	67,447.53
4.1.52.9	RETELE CANALIZARE - STATIE DE EPURARE	12,830.19
4.1.52.10	RETELE CANALIZARE - STATIE EPURARE	1,860.89
4.1.53	GOSPODARIA DE APA	181,657.09
4.1.53.1	INSTALATII ELECTRICE	136,309.86
4.1.53.2	GOSPODARIA DE APA	45,347.23
4.2	Montaj utilaje, echipamente tehnologice și funcționale	-
4.3	Utilaje, echipamente tehnologice și funcționale care necesită montaj	3,034,783.56
4.3.1	Obiect: REABILITARE SISTEM DE ALIMENTARE CU APA - INSTALATII - STATIE DEZINSECTIE CU HIPOCLORIT DE SODIU SI PUT ABSORBANT, GRUP SANITAR	111,587.57
4.3.2	Obiect: STATII POMPARE APA UZATA	1,902,495.99
4.3.3	Obiect: STATIE DE EPURARE	1,000,000.00
4.3.4	Obiect: GOSPODARIA DE APA	20,700.00
4.4	Utilaje, echipamente tehnologice și funcționale care nu necesită montaj și echipamente de transport	-
4.5	Dotari	-
4.6	Active necorporale	-
5.1	Organizare de șantier	-
5.1.1	Lucrări de construcții pentru organizarea șantierului	48,690.46
5.1.2	Cheltuieli conexe organizării șantierului	48,690.46
6.2	Probe tehnologice și teste	-
Valoare executie (C+M) respectiv linia bugetara 4.1.+ linia bugetara 5.1. - exclusiv TVA		11,481,412.06
Valoare executie (C+M) respectiv linia bugetara 4.1.+ linia bugetara 5.1. + linia bugetara 4.3. - Utilaje, echipamente tehnologice și funcționale care necesita montaj exclusiv TVA		14,516,195.62
TOTAL VALOARE (exclusiv TVA) ce include și servicii de proiectare		14,911,195.62
Taxa pe valoarea adăugată:		2,833,127.17
TOTAL VALOARE (inclusiv TVA):		17,744,322.79

Intocmit: Ing. Deacu Florin



Obiectivul: REABILITARE SISTEM DE ALIMENTARE CU APA, POTABILA SI INFIINTARE SISTEM DE CANALIZARE SI STATIE DE EPURARE APE UZATE
 COMUNA TARGUSOR, JUDETEL CONSTANTA

Centralizatorul investitiei la data de 20.09.2021 - DEVIZ REST DE EXECUTIE

Anexa nr. 2 - deviz general al investitiei

Nr	Denumire	Devize (Lei fara TVA)	Echipamente (Lei fara TVA)	DECONTAT SITUATIE NR 1	DECONTAT SITUATIE NR 2	REALIZAT CUMULAT SITUATIA DE LUCRARI NR. 1 SI SITUATIA NR. 2	REST DE REALIZAT LA 20.09.2021
1	REABILITARE SISTEM DE ALIMENTARE CU APA - INSTALATII - STATIE DEZINSECTIE CU HIPOCLORIT DE SODIU SI PUT ABSORBANT, GRUP SANITAR	46,185.04	111,587.57			-	46,185.04
1.1	CONDUCTE, ARMATURI, FITINGURI, ACCESORII - CAMERA CLORARE	5,302.19	-			-	5,302.19
1.2	INSTALATII DE VENTILATIE	5,140.00	-			-	5,140.00
1.3	PUT ABSORBANT	1,985.68	-			-	1,985.68
1.4	CONDUCTE, ARMATURI FITINGURI, ACCESORII - GRUP SANITAR	8,061.30	-			-	8,061.30
1.5	CONDUCTA ADUCTIUNE, INSTALATII	21,890.92	-			-	21,890.92
1.6	CAMINE GA - INSTALATII	3,804.94	-			-	3,804.94
2	ALIMENTARE CU APA - STRADA LILJACULUI - 400 ML	59,605.13	-			-	59,605.13
2.1	REABILITARE RELETE DISTRIBUTIE STRADA LILJACULUI - TERASAMENTE	44,342.53	-			-	44,342.53

2.2	CORP CONDUCTA - STRADA LILIACULUI	15,262.61	-	-	-	-	15,262.61
3	ALIMENTARE CU APA - STRADA TRANDAFIRULUI - 424 ML	63,875.71	-	-	60,021.72	60,021.72	3,853.99
3.1	REABILITARE RELETE DISTRIBUTIE STRADA TRANDAFIRULUI - TERASAMENTE, CAMIN 1 BUC PREFABRICAT	49,425.22	-	-	45,754.60	45,754.60	3,670.62
3.2	CORP CONDUCTA - STRADA TRANDAFIRULUI	14,450.49	-	-	14,267.12	14,267.12	183.37
4	ALIMENTARE CU APA - STRADA FERMEI - 232 ML	60,518.83	-	-	-	-	60,518.83
4.1	REABILITARE RELETE DISTRIBUTIE STRADA FERMEI - TERASAMENTE, CAMINE 2 BUC MONOLIT SI 1 BUC PREFABRICATE	51,666.52	-	-	-	-	51,666.52
4.2	CORP CONDUCTA - STRADA FERMEI	8,852.31	-	-	-	-	8,852.31
5	ALIMENTARE CU APA - STRADA BRANDUSEI - 453 ML	109,364.03	-	-	23,990.17	23,990.17	85,363.86
5.1	REABILITARE RELETE DISTRIBUTIE STRADA BRANDUSEI - TERASAMENTE	92,069.13	-	-	17,954.32	17,954.32	74,114.81
5.2	CORP CONDUCTA - STRADA BRANDUSERI	17,284.90	-	-	6,035.85	6,035.85	11,249.05
6	ALIMENTARE CU APA - STRADA MUSCATEI - 348 ML	83,152.56	-	-	52,827.05	52,827.05	30,325.51
6.1	REABILITARE RELETE DISTRIBUTIE STRADA MUSCATEI- TERASAMENTE	69,874.09	-	-	39,548.58	39,548.58	30,325.51
6.2	CORP CONDUCTA - STRADA MUSCATEI - 348	13,278.47	-	-	13,278.47	13,278.47	-

7	ALIMENTARE CU APA - STRADA CONSTANTEI - 2002 ML	338,689.98	-	-	-	-	338,689.98
7.1	REABILITARE REȚELE DISTRIBUȚIE STRADA CONSTANTEI- TERASAMENTE, CAMINE 2 MONOLIT SI 5 PREFABRICATE	262,300.62	-	-	-	-	262,300.62
7.2	CORP CONDUCTA - STRADA CONSTANTEI	76,389.36	-	-	-	-	76,389.36
8	ALIMENTARE CU APA - STRADA GHIOCHELULUI - 752 ML	122,862.30	-	-	-	112,510.79	10,351.51
8.1	REABILITARE REȚELE DISTRIBUȚIE STRADA GHIOCHELULUI - TERASAMENTE	94,168.60	-	-	-	84,142.29	10,026.31
8.2	CORP CONDUCTA - STRADA GHIOCHELULUI	28,693.71	-	-	-	28,368.50	325.21
9	ALIMENTARE CU APA - STRADA GAROFITEI - 440 ML	66,174.64	-	-	-	65,984.36	190.28
9.1	REABILITARE REȚELE DISTRIBUȚIE STRADA GAROFITEI - TERASAMENTE	49,385.77	-	-	-	49,385.77	-
9.2	CORP CONDUCTA - STRADA GAROFITEI	16,788.87	-	-	-	16,598.59	190.28
10	ALIMENTARE CU APA - STRADA BUJORULUI - 295 ML	76,763.77	-	-	-	38,655.45	38,108.32
10.1	REABILITARE REȚELE DISTRIBUȚIE STRADA BUJORULUI - TERASAMENTE CAMINE 4 BUC MONOLIT SI 4 BUC PREFABRICATE	69,876.40	-	-	-	31,895.66	37,980.74

10.2	CORP CONDUCTA - STRADA BIJORULUI	6,887.36	-	6,759.79	6,759.79	127.57
11	ALIMENTARE CU APA - STRADA CRINULUI - 232 ML	54,367.69	-	-	-	54,367.69
11.1	REABILITARE REȚELE DISTRIBUȚIE STRADA CRINULUI - TERASAMENTE, CAMINE 3 BUC MONOLIT	45,515.38	-	-	-	45,515.38
11.2	CORP CONDUCTA - STRADA CRINULUI	8,852.31	-	-	-	8,852.31
12	ALIMENTARE CU APA - STRADA AGRICULTORULUI - 168 ML	35,183.67	-	-	-	35,183.67
12.1	REABILITARE REȚELE DISTRIBUȚIE STRADA AGRICULTORULUI- TERASAMENTE SI CAMINE 1 BUC MONOLIT + 1 BUC PREFABRICAT	28,773.38	-	-	-	28,773.38
12.2	CORP CONDUCTA - STRADA AGRICULTORULUI	6,410.30	-	-	-	6,410.30
13	ALIMENTARE CU APA - STRADA PANSELUTEI - 518 ML, CAMINE 1 BUC MONOLIT + 1 BUC PREFABRICAT	87,247.69	-	-	-	87,247.69
13.1	REABILITARE REȚELE DISTRIBUȚIE STRADA PANSELUTEI - TERASAMENTE, CAMINE 1 BUC MONOLIT + 1 BUC PREFABRICAT	67,482.61	-	-	-	67,482.61
13.2	CORP CONDUCTA - STRADA PANSELUTEI	19,765.08	-	-	-	19,765.08
14	ALIMENTARE CU APA - STRADA MACILOR - 738,46 ML	114,583.60	-	71,885.42	71,885.42	42,698.18

14.1	REABILITARE RELETE DISTRIBUTIE STRADA MACILOR - TERASAMENTE - 1 BUC CAMIN PREFABRICAT	86,405.87	-	-	53,777.91	53,777.91	32,627.96
14.2	CORP CONDUCTA - STRADA MACILOR	28,177.73	-	-	18,107.51	18,107.51	10,070.22
15	ALIMENTARE CU APA - STRADA NR 1 - 226,80 ML	53,166.48	-	-	-	-	53,166.48
15.1	REABILITARE RELETE DISTRIBUTIE STRADA NR 1- TERASAMENTE, CAMINE 3 BUC MONOLIT	44,458.01	-	-	-	-	44,458.01
15.2	CORP CONDUCTA - STRADA NR 1	8,708.48	-	-	-	-	8,708.48
16	ALIMENTARE CU APA - STRADA SPICULUI - 612 ML	120,918.23	-	-	-	-	120,918.23
16.1	REABILITARE RELETE DISTRIBUTIE STRADA SPICULUI - TERASAMENTE, CAMINE 3 BUC MONOLIT SI 2 BUC PREFABRICAT	97,566.43	-	-	-	-	97,566.43
16.2	CORP CONDUCTA - STRADA SPICULUI	23,351.79	-	-	-	-	23,351.79
17	ALIMENTARE CU APA - STRADA IZVOR - 314 ML	62,642.11	-	-	-	-	62,642.11
17.1	REABILITARE RELETE DISTRIBUTIE STRADA IZVOR - TERASAMENTE, CAMINE 2 BUC MONOLIT SI 1 BUC PREFABRICAT	50,660.96	-	-	-	-	50,660.96
17.2	CORP CONDUCTA - STRADA IZVOR	11,981.15	-	-	-	-	11,981.15
18	ALIMENTARE CU APA - STRADA CHEILOR - 207,81 ML	44,461.83	-	-	-	-	44,461.83

18.1	REABILITARE RETELE DISTRIBUTIE STRADA CHEILOR - TERASAMENTE, CAMINE 2 BUC MONOLIT SI 1 PREFABRICAT	38,790.53	-	-	-	-	38,790.53
18.2	CORP CONDUCTA - STRADA CHEILOR	5,671.30	-	-	-	-	5,671.30
19	EXTINDERE RETELE DISTRIBUTIE - STRADA LILIACULUI - 73.27 ML., CAMINE	9,497.05	-	-	-	-	9,497.05
19.1	EXTINDERE RETELE DISTRIBUTIE STRADA LILIACULUI - TERASAMENTE	6,701.01	-	-	-	-	6,701.01
19.2	CORP CONDUCTA - STRADA LILIACULUI	2,796.04	-	-	-	-	2,796.04
20	EXTINDERE RETELE DISTRIBUTIE - STRADA TRANDAFIRULUI - 12 ML	1,365.23	-	-	-	1,360.04	5.19
20.1	EXTINDERE RETELE DISTRIBUTIE STRADA TRANDAFIRULUI - TERASAMENTE	1,142.97	-	-	-	1,142.97	-
20.2	CORP CONDUCTA - STRADA TRANDAFIRULUI	222.26	-	-	-	217.07	5.19
21	EXTINDERE RETELE DISTRIBUTIE - STRADA BRANDUSEI - 498,72 ML	65,099.87	-	-	-	-	65,099.87
21.1	EXTINDERE RETELE DISTRIBUTIE STRADA BRANDUSEI - TERASAMENTE	46,070.32	-	-	-	-	46,070.32
21.2	CORP CONDUCTA - STRADA BRANDUSEI	19,029.54	-	-	-	-	19,029.54

22	EXTINDERE RETELE DISTRIBUTIE - STRADA CONSTANTEI - 1806 ML	231,436.64	-	-	-	-	231,436.64
22.1	EXTINDERE RETELE DISTRIBUTIE STRADA CONSTANTEI - TERASAMENTE	176,920.44	-	-	-	-	176,920.44
22.2	CORP CONDUCTA - STRADA CONSTANTEI	54,516.20	-	-	-	-	54,516.20
23	EXTINDERE RETELE DISTRIBUTIE - STRADA GHIOCELULUI - 166,88 ML	25,348.88	-	-	25,276.65	25,276.65	72.23
23.1	EXTINDERE RETELE DISTRIBUTIE STRADA GHIOCELULUI -	18,981.26	-	-	18,981.26	18,981.26	-
23.2	CORP CONDUCTA - STRADA GHIOCELULUI	6,367.61	-	-	6,295.39	6,295.39	72.22
24	EXTINDERE RETELE DISTRIBUTIE - STRADA GAROFITEI - 209 ML	26,300.82	-	-	26,300.82	26,300.82	-
24.1	EXTINDERE RETELE DISTRIBUTIE STRADA GAROFITEI - TERASAMENTE	19,563.11	-	-	19,563.11	19,563.11	-
24.2	CORP CONDUCTA - STRADA GAROFITEI	6,737.71	-	-	6,737.71	6,737.71	-
25	EXTINDERE RETELE DISTRIBUTIE - STRADA CRINULUI - 274 ML	36,161.63	-	-	-	-	36,161.63
25.1	EXTINDERE RETELE DISTRIBUTIE STRADA CRINULUI - TERASAMENTE	25,706.74	-	-	-	-	25,706.74
25.2	CORP CONDUCTA - STRADA CRINULUI	10,454.89	-	-	-	-	10,454.89

26	EXTINDERE RETELE DISTRIBUTIE - STRADA AGRICULTORULUI - 46,85 ML	6,394.11	-	-	-	-	6,394.11
26.1	EXTINDERE RETELE DISTRIBUTIE STRADA AGRICULTORULUI - TERASAMENTE	4,606.41	-	-	-	-	4,606.41
26.2	CORP CONDUCTA - STRADA AGRICULTORULUI	1,787.70	-	-	-	-	1,787.70
27	EXTINDERE RETELE DISTRIBUTIE - STRADA PANSELUTEI - 324,50 ML	42,506.64	-	-	-	-	42,506.64
27.1	EXTINDERE RETELE DISTRIBUTIE STRADA PANSELUTEI - TERASAMENTE	31,931.05	-	-	-	-	31,931.05
27.2	CORP CONDUCTA - STRADA AGRICULTORULUI	10,575.59	-	-	-	-	10,575.59
28	EXTINDERE RETELE DISTRIBUTIE - STRADA SPICULUI - 883 ML	118,328.47	-	-	-	-	118,328.47
28.1	EXTINDERE RETELE DISTRIBUTIE STRADA SPICULUI - TERASAMENTE	85,421.66	-	-	-	-	85,421.66
28.2	CORP CONDUCTA - STRADA SPICULUI	32,906.81	-	-	-	-	32,906.81
29	EXTINDERE RETELE DISTRIBUTIE - STRADA IZVOR - 208,9 ML	25,992.33	-	-	-	-	25,992.33
29.1	EXTINDERE RETELE DISTRIBUTIE STRADA IZVOR - TERASAMENTE	19,597.14	-	-	-	-	19,597.14

29.2	CORP CONDUCTA - STRADA IZVOR	6,395.18	-	-	-	-	6,395.18
30	EXTINDERE RETELE DISTRIBUTIE - STRADA ATELIERELOR - 146,50 ML	27,443.14	-	-	-	-	27,443.14
30.1	EXTINDERE RETELE DISTRIBUTIE STRADA ATELIERELOR - TERASAMENTE + CAMINE 1 MONOLIT + 1 PREFABRICAT	23,247.08	-	-	-	-	23,247.08
30.2	CORP CONDUCTA - STRADA IZVOR	4,196.06	-	-	-	-	4,196.06
31	EXTINDERE RETELE DISTRIBUTIE - STRADA CAMPULUI - 282,9 ML	40,368.18	-	30,481.40	30,481.40	9,886.78	9,886.78
31.1	EXTINDERE RETELE DISTRIBUTIE STRADA CAMPULUI - TERASAMENTE	35,128.40	-	25,241.62	25,241.62	9,886.78	9,886.78
31.2	CORP CONDUCTA - STRADA CAMPULUI	5,239.78	-	5,239.78	5,239.78	-	-
32	EXTINDERE RETELE DISTRIBUTIE - STRADA NARCISEI - 287 ML	30,466.68	-	30,466.68	30,466.68	-	-
32.1	EXTINDERE RETELE DISTRIBUTIE STRADA NARCISEI - TERASAMENTE	25,151.00	-	25,151.00	25,151.00	-	-
32.2	CORP CONDUCTA - STRADA NARCISEI	5,315.68	-	5,315.68	5,315.68	-	-
33	EXTINDERE RETELE DISTRIBUTIE - STRADA LALELELOE - 170 ML	18,176.21	-	-	-	18,176.21	18,176.21

33.1	EXTINDERE RETELE DISTRIBUTIE STRADA LALELELOR - TERASAMENTE	15,027.55	-	-	-	-	15,027.55
33.2	CORP CONDUCTA - STRADA NARCISEI	3,148.66	-	-	-	-	3,148.66
34	EXTINDERE RETELE DISTRIBUTIE - STRADA LALELELOR - 170 ML	21,514.16	-	-	-	-	21,514.16
34.1	EXTINDERE RETELE DISTRIBUTIE STRADA LALELELOR - TERASAMENTE	15,027.55	-	-	-	-	15,027.55
34.2	CORP CONDUCTA - STRADA NARCISEI	6,486.61	-	-	-	-	6,486.61
35	EXTINDERE RETELE DISTRIBUTIE - STRADA PODULUI - 230,5 ML	30,139.91	-	-	-	-	30,139.91
35.1	EXTINDERE RETELE DISTRIBUTIE STRADA PODULUI - TERASAMENTE	21,344.61	-	-	-	-	21,344.61
35.2	CORP CONDUCTA - STRADA PODULUI	8,795.29	-	-	-	-	8,795.29
36	EXTINDERE RETELE DISTRIBUTIE - STRADA FARA NUME 1 - 126 ML	17,712.70	-	-	-	-	17,712.70
36.1	EXTINDERE RETELE DISTRIBUTIE STRADA FARA NUME 1 - TERASAMENTE	15,378.98	-	-	-	-	15,378.98
36.2	CORP CONDUCTA - STRADA FARA NUME 1	2,333.71	-	-	-	-	2,333.71
37	EXTINDERE RETELE DISTRIBUTIE - STRADA FARA NUME 2 - 273,5 ML	37,155.95	-	-	-	-	37,155.95
37.1	EXTINDERE RETELE DISTRIBUTIE STRADA FARA NUME 2 - TERASAMENTE	28,683.43	-	-	-	-	28,683.43
37.2	CORP CONDUCTA - STRADA FARA NUME 2	8,472.53	-	-	-	-	8,472.53

38	EXTINDERE RETELE DISTRIBUTIE - STRADA FERMEI - 235,44 ML	41,871.08	-	-	-	-	41,871.08
38.1	EXTINDERE RETELE DISTRIBUTIE STRADA FERMEI - TERASAMENTE	32,887.27	-	-	-	-	32,887.27
38.2	CORP CONDUCTA - STRADA FERMEI	8,983.81	-	-	-	-	8,983.81
39	EXTINDERE RETELE DISTRIBUTIE - STRADA MUSCATEI - 361 ML	43,287.23	-	-	-	43,287.23	-
39.1	EXTINDERE RETELE DISTRIBUTIE STRADA MUSCATEI - TERASAMENTE	34,107.21	-	-	-	34,107.21	-
39.2	CORP CONDUCTA - STRADA MUSCATEI	9,180.02	-	-	-	9,180.02	-
40	REABILITARE SISTEM ALIMENTARE CU APA	329,775.16	-	-	-	-	329,775.16
40.1	ELEMENTE CAMINE DE VANE	329,775.16	-	-	-	-	329,775.16
41	HIDRANTI	276,404.36	-	-	-	-	276,404.36
41.1	HIDRANTI	276,404.36	-	-	-	-	276,404.36
42	BRANSAMENTE ALIMENTARE CU APA - 400 BUC	930,420.30	-	-	-	-	930,420.30
42.1	BRANSAMENTE ALIMENTARE CU APA - 400 BUC	930,420.30	-	-	-	-	930,420.30
43	REABILITARE SISTEM ALIMENTARE CU APA - SUBTRAVERSARI	232,104.86	-	-	-	-	232,104.86
43.1	LUCRARI SPECIALE - SUBTRAVERSARI PODETE (SAPATURA DSCHISA) - 3 BUC	10,961.77	-	-	-	-	10,961.77

43.2	LUCRARI SPECIALE - SUBTRAVERSARI CURS DE APA (FORAJ ORIZONTAL) - 1 BUC	20,732.50	-	-	-	-	20,732.50
43.3	LUCRARI SPECIALE - SUBTRAVERSARI DRUM JUDETEAN (FORAJ ORIZONTAL)	107,809.02	-	-	-	-	107,809.02
43.4	LUCRARI SPECIALE - SUBTRAVERSARI PODETE (SAPATURA DSCHISA) - 7 BUC	28,062.14	-	-	-	-	28,062.14
43.5	SUBTRAVERSARE CURS DE APA LUNGIME 16 M 0 1 BUC	22,263.20	-	-	-	-	22,263.20
43.6	SUBTRAVERSARE CURS DE APA LUNGIME 30 M 1 BUC	42,276.21	-	-	-	-	42,276.21
44	LUCRARI SPECIALE - MASIV ANCORAJ	402.44	-	-	-	-	402.44
44.1	LUCRARI SPECIALE - MASIV ANCORAJ	402.44	-	-	-	-	402.44
45	DREN CAPTARE APA	58,796.36	-	-	-	-	58,796.36
45.1	DREN CAPTARE APA	29,032.75	-	-	-	-	29,032.75
45.2	CORP CONDUCTA	20,135.06	-	-	-	-	20,135.06
45.3	DEMONTARE CONDUCTA EXISTENTA	9,628.55	-	-	-	-	9,628.55
46	CONDUCTE CANALIZARE SI CAMINE	3,725,090.81	-	435,889.72	584,052.39	1,019,942.11	2,705,148.70
46.1	CONDUCTE CANALIZARE PVC 250 SN 8 - STRADA FARA NR. 2 - 267 ML. CAMINE 8 BUC	72,834.63	-	-	-	-	72,834.63

46.2	CONDUCTE CANALIZARE PVC 250 SN 8 - STRADA LALELELOR - 160 ML, CAMINE	38,087.11	-	-	-	-	-	-	38,087.11
46.3	CONDUCTE CANALIZARE PVC 250 SN 8 - STRADA CAMPULUI - 273 ML, CAMINE 7 BUC	69,376.54	-	-	64,030.90	64,030.90	64,030.90	64,030.90	5,345.64
46.4	CONDUCTE CANALIZARE PVC 250 SN 8 - STRADA NARCISEI - 324 ML, CAMINE 9 BUC	85,696.20	-	-	78,823.24	78,823.24	78,823.24	78,823.24	6,872.96
46.5	CONDUCTE CANALIZARE PVC 250 SN 8 - STRADA FERMEI - 442 ML, CAMINE 15 BUC	128,892.22	-	-	-	-	-	-	128,892.22
46.6	CONDUCTE CANALIZARE PVC 250 SN 8 - STRADA MUSCATEI - 592 ML, CAMINE 16 BUC	156,988.41	-	-	123,725.53	123,725.53	123,725.53	123,725.53	33,262.88
46.7	CONDUCTE CANALIZARE PVC 250 SN 8 - STRADA GAROFITEI - 650 ML, CAMINE 15 BUC	157,816.07	-	-	146,361.13	146,361.13	146,361.13	146,361.13	11,454.94
46.8	CONDUCTE CANALIZARE PVC 250 SN 8 - STRADA GHIOCELULUI - 885 ML, CAMINE 22 BUC	222,070.58	-	-	188,431.52	188,431.52	188,431.52	188,431.52	33,639.06
46.9	CONDUCTE CANALIZARE PVC 250 SN 8 - STRADA TRANDAFIRULUI - 450 ML, CAMINE 10 BUC	108,989.10	-	-	82,956.47	20,686.99	103,643.46	103,643.46	5,345.64
46.10	CONDUCTE CANALIZARE PVC 250 SN 8 - STRADA LILIAICULUI - 435 ML, CAMINE 10 BUC	107,344.18	-	-	-	-	-	-	107,344.18

46.11	CONDUCTE CANALIZARE PVC 250 SN 8 - STRADA BUJORULUI - 499 ML, CAMINE 12 BUC	124,966.31	-	81,677.97	34,124.40	115,802.37	9,163.94
46.12	CONDUCTE CANALIZARE PVC 250 SN 8 - STRADA NR. 1 - 218 ML, CAMINE 6 BUC	56,395.38	-	-	-	-	56,395.38
46.13	CONDUCTE CANALIZARE PVC 250 SN 8 - STRADA BRANDUSEI - 506 ML, CAMINE 13 BUC	130,650.77	-	82,823.76	7,567.91	90,391.67	40,259.10
46.14	CONDUCTE CANALIZARE PVC 250 SN 8 - STRADA MACILOR - 742 ML, CAMINE 15 BUC	177,730.31	-	-	108,732.29	108,732.29	68,998.02
46.15	CONDUCTE CANALIZARE PVC 250 SN 8 - STRADA AGRICULTORULUI - 239 ML, CAMINE 7 BUC	67,711.54	-	-	-	-	67,711.54
46.16	CONDUCTE CANALIZARE PVC 250 SN 8 - STRADA PANSELUTEI - 588 ML, CAMINE 13 BUC	137,246.51	-	-	-	-	137,246.51
46.17	CONDUCTE CANALIZARE PVC 250 SN 8 - STRADA SPICULUI - 1423 ML, CAMINE 40 BUC	380,861.09	-	-	-	-	380,861.09
46.18	CONDUCTE CANALIZARE PVC 250 SN 8 - STRADA PODULUI - 232 ML, CAMINE 7 BUC	62,816.68	-	-	-	-	62,816.68
46.19	CONDUCTE CANALIZARE PVC 250 SN 8 - STRADA FARA NUME NR 1 - 125 ML, CAMINE 3 BUC	32,092.93	-	-	-	-	32,092.93

46.20	CONDUCTE CANALIZARE PVC 250 SN 8 - STRADA ATELIERELOR - 228 ML, CAMINE 7 BUC	61,207.65	-	-	-	-	-	61,207.65
46.21	CONDUCTE CANALIZARE PVC 250 SN 8 - STRADA IZVOR - 433 ML, CAMINE 15 BUC	126,657.89	-	-	-	-	-	126,657.89
46.22	CONDUCTE CANALIZARE PVC 250 SN 8 - STRADA CRINULUI - 506 ML, CAMINE 12 BUC	130,323.10	-	-	-	-	-	130,323.10
46.23	CONDUCTE CANALIZARE PVC 250 SN 8 - STRADA CHEILOR - 217 ML, CAMINE 6 BUC	57,148.09	-	-	-	-	-	57,148.09
46.24	CONDUCTE CANALIZARE PVC 250 SN 8 - STRADA CONSTANTEI - 3953 ML, CAMINE 101 BUC	1,031,187.50	-	-	-	-	-	1,031,187.50
47	RACORDURI CANALIZARE - 400 BUC	1,035,855.20	-	-	-	-	-	1,035,855.20
47.1	RACORDURI - 400 BUC	1,035,855.20	-	-	-	-	-	1,035,855.20
48	CONDUCTE DE REFULARE	832,006.29	-	-	-	-	-	832,006.29
48.1	CONDUCTE DE REFULARE	654,760.04	-	-	458,332.03	64,956.48	523,288.51	308,717.78
48.2	CAMINE DE VANE - 22 BUC	36,495.38	-	-	458,332.03	64,956.48	523,288.51	131,471.53
48.3	GURA DE VARSARE	3,667.17	-	-	-	-	-	36,495.38
48.4	CAMINE DE VANE CONSTRUCTII - 22 BUC	137,083.70	-	-	-	-	-	3,667.17
49	REABILITARE SISTEM CANALIZARE - SUBTRAVERSARI	255,797.67	-	-	-	-	-	137,083.70
			-	-	-	-	-	255,797.67

- (1) din Ordonanța de urgență a Guvernului nr. 6/2017 pentru modificarea și completarea unor acte normative, precum și pentru stabilirea unor măsuri privind realizarea investițiilor finanțate din fonduri publice;
- c) adresa MDLPA nr. 102902/27.08.2021, privind suplimentarea contractelor de finanțare derulate prin PNDL II;

În temeiul prevederilor art. 139 alin. (1) și alin. (3) lit. e) coroborat cu art. 196 alin. (1) lit. a) din Ordonanța de urgență a Guvernului nr. 57/2019 privind Codul administrativ, cu modificările și completările ulterioare,

CONSILIUL LOCAL AL COMUNEI TÂRGUȘOR

întrunit în a 9-a ședință ordinară a mandatului 2020 - 2024, adoptă prezenta hotărâre:

Art. 1 - Se aprobă finanțea pentru categoriile de cheltuieli care nu se finanțează de la bugetul de stat prin PNDL II, aferente contractului de finanțare înregistrat sub nr. 1218/2018 pentru obiectivul de investiție „Reabilitare sistem de alimentare cu apă potabilă și înființare sistem de canalizare și stație de epurare ape uzate, comuna Târgușor, județul Constanța”, având în vedere adresa MDLPA nr. 102902/27.09.2021 privind suplimentarea contractelor de finanțare derulate prin PNDL II, conform anexei la prezenta. Anexa face parte integrantă din prezenta hotărâre .

Art. 2 -Prezenta hotărâre se comunică prin intermediul secretarului general al comunei Târgușor, în termenul prevăzut de lege, Primarului comunei Târgușor, Instituției Prefectului – județul Constanța, compartimentelor – Contabilitate, Achiziții din cadrul Primăriei comunei Târgușor, în vederea ducerii la îndeplinire, se aduce la cunoștință publică prin afisare la sediul Consiliului Local Târgușor/ postare pe pagina de internet www.primariatirgusor.ro și se va publica în Monitorul Oficial Local.

PREȘEDINTE DE ȘEDINȚĂ,



CONTRASEMNEAZĂ PENTRU LEGALITATE:
SECRETARUL GENERAL AL COMUNEI TÂRGUȘOR,
Camelia VELICICĂ

PROCEDURI ADMINISTRATIVE OBLIGATORII,
anterioare atestării autenticității Hotărârii Consiliului Local nr. 62 / 24.09.2021

PROCEDURA DE VOT UTILIZATĂ

Vot prin ridicarea mâinii deschis

HOTĂRÂRE CU CARACTER NORMATIV

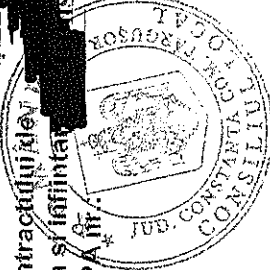
0	Hotărâre care se adoptă cu votul: majorității consilierilor locali în funcție	Voturi necesare	6
1	Numărul consilierilor locali, potrivit legii		11
2	Numărul consilierilor locali în funcție		11
3	Numărul consilierilor locali prezenți la adoptarea hotărârii		11
4	Numărul voturilor „ PENTRU ”		11
5	Numărul voturilor „ ÎMPOTRIVĂ ”		0
6	Numărul voturilor „ ABȚINERE ”	Voturile „ ABȚINERE ” se numără la voturile „ ÎMPOTRIVĂ ”.	0
7	Numărul consilierilor locali care absentează motivat		0
8	Numărul consilierilor locali care absentează nemotivat		0
9	Numărul consilierilor locali care nu iau parte la deliberare și la adoptarea hotărârii, neavând drept de vot		0

PROCEDURI ADMINISTRATIVE OBLIGATORII,
ulterioare adoptării hotărârii consiliului local nr. 62 / 24.09.2021

Nr. crt.	Operațiuni efectuate	Data
0	1	2
1	Adoptarea hotărârii	24.09.2021
2	Comunicarea către primar	27.09.2021
3	Comunicarea către prefectul județului	27.09.2021
4	Aducerea la cunoștință publică	27.09.2021
5	Devine obligatorie și produce efecte juridice începând cu	27.09.2021

DEVIZ GENERAL întocmit pe surse de finanțare

Pentru aprobarea finanțării pentru categoriile de cheltuieli care nu se finanțează de la bugetul de stat prin PNDL II, aferente contractului de finanțare înregistrat sub nr.: 1218/20.02.2018 aferent obiectivului de investiții „Reabilitare sistem de alimentare cu apă potabilă și înființare sistem de canalizare și stație de epurare ape uzate, comuna Târgușor județul Constanța”, având în vedere adresa MDLPA nr. 102902/27.08.2021 -privind suplimentarea contractelor de finanțare derulate prin PNDL II și OUG 93/2021



CONTRASEMNEAZĂ
 PENTRU LEGALITATE:
 SECRETAR GENERAL AL
 COMUNA TÂRGUȘOR,
 Camelia VELICICĂ

Nr. crt.	Deviz General	data curs leu /euro		Septembrie 2021		Beneficiar: UJAJT Târgușor județul Constanța, Valoarea (inclusiv T.V.A.)	Mii lei
		curs leu /euro			4.9375		
1	DENUMIREA CAPITOLELOR DE CHELTUIELI	Valoare (fără T.V.A.)	T.V.A. 19%	Mii lei	Mii lei	P.N.D.L. Valoarea (inclusiv T.V.A.)	Mii lei
	2	3	4	5	6		
	CAPITOLUL 1						
	CHELTUIELI PENTRU OBTINEREA ȘI AMENAJAREA TERENULUI						
	TOTAL CAPITOL 1	0.00	0.00	0.00	0.00		Buget local
	CAPITOLUL 2						
	CHELTUIELI PENTRU REALIZAREA INFRASTRUCTURII OBIECTIVULUI	51.861,36	9.853,66	61.715,02			
	TOTAL CAPITOL 2	51.861,36	9.853,66	61.715,02			Buget local
	CAPITOLUL 3						
	CHELTUIELI PENTRU PROIECTARE ȘI ASISTENȚA TEHNICĂ						
3.1.	Studii specifice investiției: geotehnice, hidrogeologic, studii de impact de mediu, scocul si vic	0.00	0.00	0.00			Buget local
3.2.	Doc. Support și chel pt ob de avize, acorduri și autorizații	0.00	0.00	0.00			Buget local
3.3.	Expertiza tehnică	0.00	0.00	0.00			Buget local
3.4.	Certificarea performanței energetice și auditul energetic al cladirilor	0.00	0.00	0.00			Buget local
3.5.	Proiectare și inginerie :	300.000,00	57.000,00	357.000,00			
	3.5.1. Tema de proiectare (nota de fundamentare)	0.00	0.00	0.00			0.00
	3.5.2. Studiu de fezabilitate	0.00	0.00	0.00			0.00

Nr. crt.	DENUMIREA CAPITOLELOR DE CHELTUIELI	Valoare (fără T.V.A.)		T.V.A. 19%		P.N.D.L. Valoare (inclusiv T.V.A.)		Beneficiar - U.A.T. Targusor judetul Constanta, Valoare (inclusiv T.V.A.)	
		Mii lei	3	Mii lei	4	Mii lei	5	Mii lei	6
1	2								
5.1.	Organizare de santier		48.690.46		9.251.19				
	5.1.1. Lucrari de constructii		48.690.46		9.251.19		57.941.65		
	5.1.2. Cheltuieli conexe organizarii santierului		0.00		0.00		0.00		
5.2.	Comisioane, taxe, cote , costul creditului		126.866.01		0.00		126.866.01		
	5.2.1. Comisioane si dobanzile aferente creditului bancii finantatoare		0.00		0.00		0.00		
	5.2.2. Cota aferenta ISC pt controlul calitatii lucrarilor de constructii		57.666.37		0.00		57.666.37		Buget local
	5.2.3. Cota aferenta ISC pt controlul statului in amenajarea teritoriului, urbanism si pentru autorizarea lucrarilor de constructii		11.533.27		0.00		11.533.27		Buget local
	5.2.4. Cota aferenta C.S.C.		57.666.37		0.00		57.666.37		Buget local
	5.2.5. Taxe pt acorduri, avize cont si autorizatia de construire/desfiintare		0.00		0.00		0.00		
5.3.	Cheltuieli diverse si neprevazute		0.00		0.00		0.00		
5.4.	Cheltuieli pentru informare si publicitate		0.00		0.00		0.00		
	TOTAL CAPITOL 5		175.556.47		9.251.19		57.941.65		126.866.01
	CAPITOLUL 6								
	CHELTUIELI PROBE TEHNOLOGICE SI TESTE								
	TOTAL CAPITOL 6		0.00		0.00		0.00		0.00
	TOTAL GENERAL I :		15.249.699.96		2.873.338.45		17.631.272.79		491.765.61
	Din care: C+M (1.2 ; 1.3 ; 1.4, cap 2 ; 4.1 ; 4.2 ; 5.1.1.)		11.533.273.42		2,191,321.95		13.662.880.35		611,715.02

Mii lei cu TVA
18,123,038.41
13,724,595.37

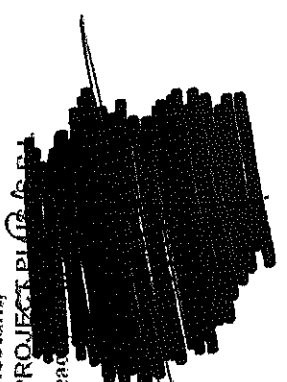
Din care:
TOTAL GENERAL cu TVA :
din care C + M

Nr. crt.	DENUMIREA CAPITOLELOR DE CHELTUIELI	Valoare (fără T.V.A.)		T.V.A. 19%		P.N.D.L.-Valoare (inclusiv T.V.A.)		Beneficiar - U.A.T. Targusor Judetul Constanta, Valoare (inclusiv T.V.A.)	
		Mii lei	3	Mii lei	4	Mii lei	5	Mii lei	6
1	2	3		4		5		6	
Din care:									
Finanțat prin PNDL									
17,631,272.79									
Mii lei cu TVA									
491,765.61									

Valoarea inițială a contractului de finanțare nr. 12/18/20.02.2018 16,435,402.00 lei

Valoarea ce face obiectul suplimentării contractului de finanțare având în vedere modificările legislative - Actualizare manopera (OUG nr. 114/2018) - în situația în care diferența între valoarea de la bugetul de stat din contractul de finanțare și valoarea cheltuielilor eligibile din devizul general actualizat a fost preluată pe buget local 1,195,870.79 lei

Valoarea finală ce rezultă din actualizarea investiției necesară la alocarea unei finanțări din bugetul MDPLA prin încheierea actului adițional de suplimentare la contractul de finanțare nr.: 12/18/20.02.2018 17,631,272.79 lei

Proiectant,
 SC DAG PROIECT PLAN SA SA
 Ing. Deac


UAT Comuna Targusor Jud. Constanta Primar: Mađalina Negru